

Ergonomische Prozessanalyse

Ihre Herausforderung

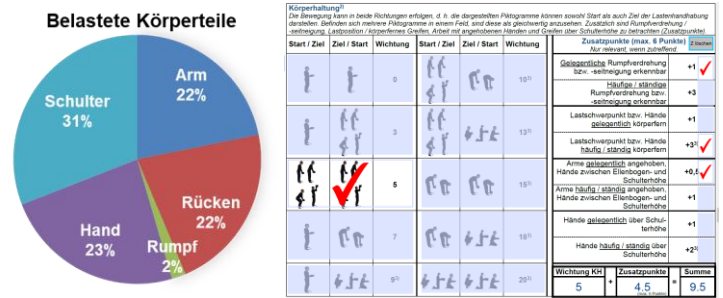
Sie möchten wissen, wo in Ihrem Prozess mögliche Belastungen für Ihre Mitarbeitenden liegen? Sie möchten präventiv Arbeitsunfälle und Belastungen an neuen Arbeitsplätzen oder Arbeitshilfsmitteln vermeiden? Sie möchten anhand standardisierter und anerkannter Verfahren eine Übersicht ihrer Belastungssituation am Arbeitsplatz haben? Sie möchten die ergonomischen Problemfelder in Ihrer Produktion erkennen? Dann unterstützen wir Sie gerne, indem wir für Sie eine ergonomische Prozessanalyse Ihres Arbeitsplatzes vornehmen und Ihnen praktische Handlungsempfehlungen für eine Optimierung ableiten.

Unsere Leistung

- Identifikation und Dokumentation von Anforderungen an den Arbeitsplatz
- Ganzheitliche Analyse des Arbeitsplatzes anhand standardisierter Verfahren (Leitmerkmalmethode, Interviews, Messung der Belastung, etc.)
- Visualisierung der Analyseergebnisse
- Ableiten von Handlungsempfehlungen zur Optimierung des Arbeitsplatzes
Vermeidung von Engpässen

Ihr Nutzen

- Identifikation Ihrer Belastungssituation am Arbeitsplatz
- Kenntnis darüber, an welchen Punkten Sie ansetzen müssen, um Ihren Arbeitsplatz ergonomisch besser zu gestalten



Unser Qualitätsversprechen

- Systematische, mit Ihnen abgestimmte Vorgehensweise
- Übersichtliche und aufschlussreiche Gegenüberstellung der Ergebnisse
- Umfassende Analyse Ihres Arbeitsplatzes

Ansprechperson

Gern erstellen wir Ihnen ein individuelles Angebot. Bitte sprechen Sie uns an!

Dr.-Ing. Maren Müller

+49 (511) 27976-443

mueller@iph-hannover.de

www.iph-hannover.de

Weitere Informationen über unsere Dienstleistungen im Bereich Ergonomie finden Sie auf:

www.iph-hannover.de/de/dienstleistungen/ergonomie